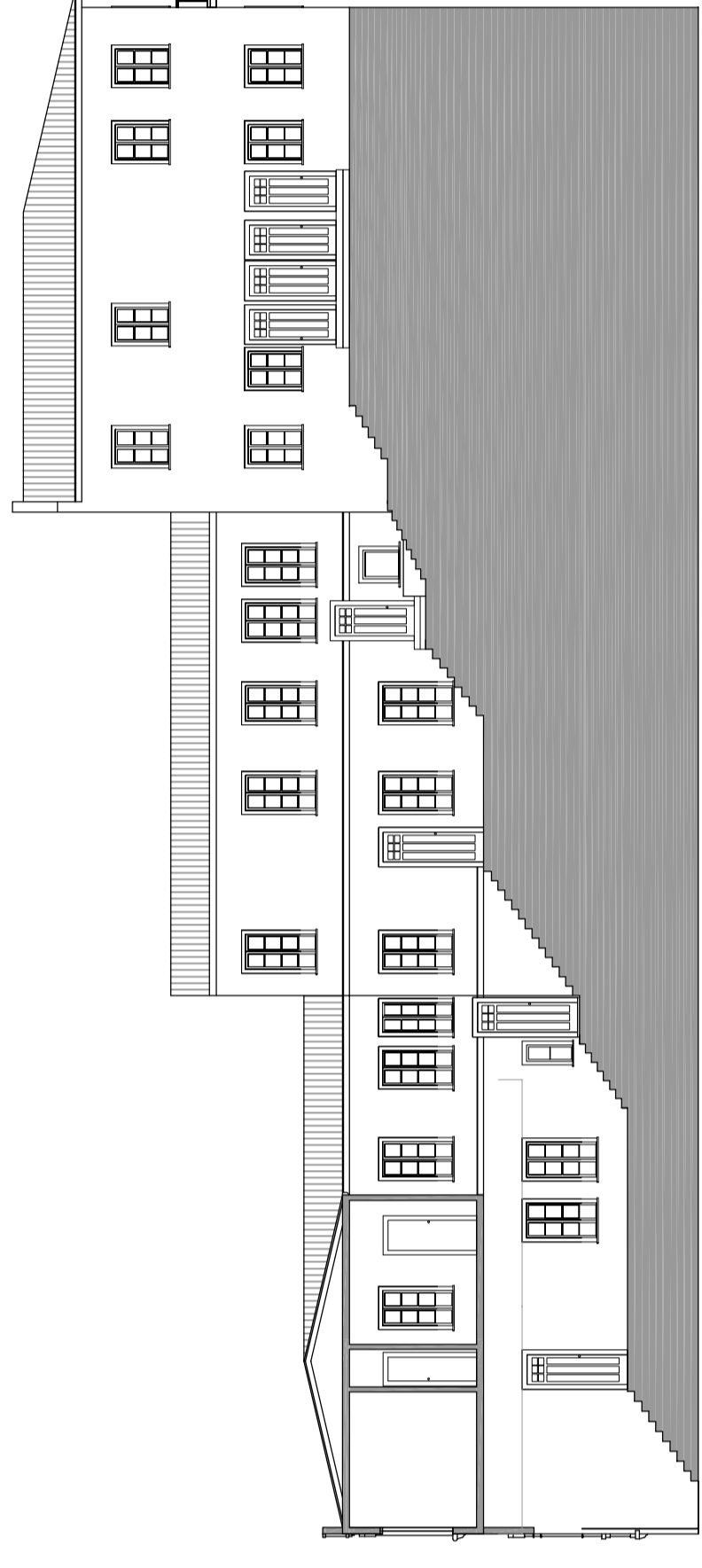
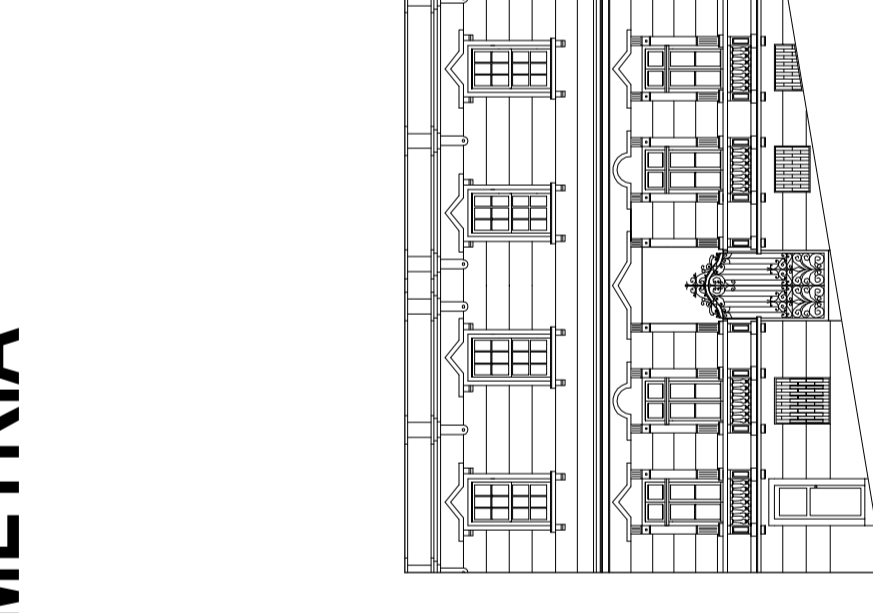


Almirante Montt

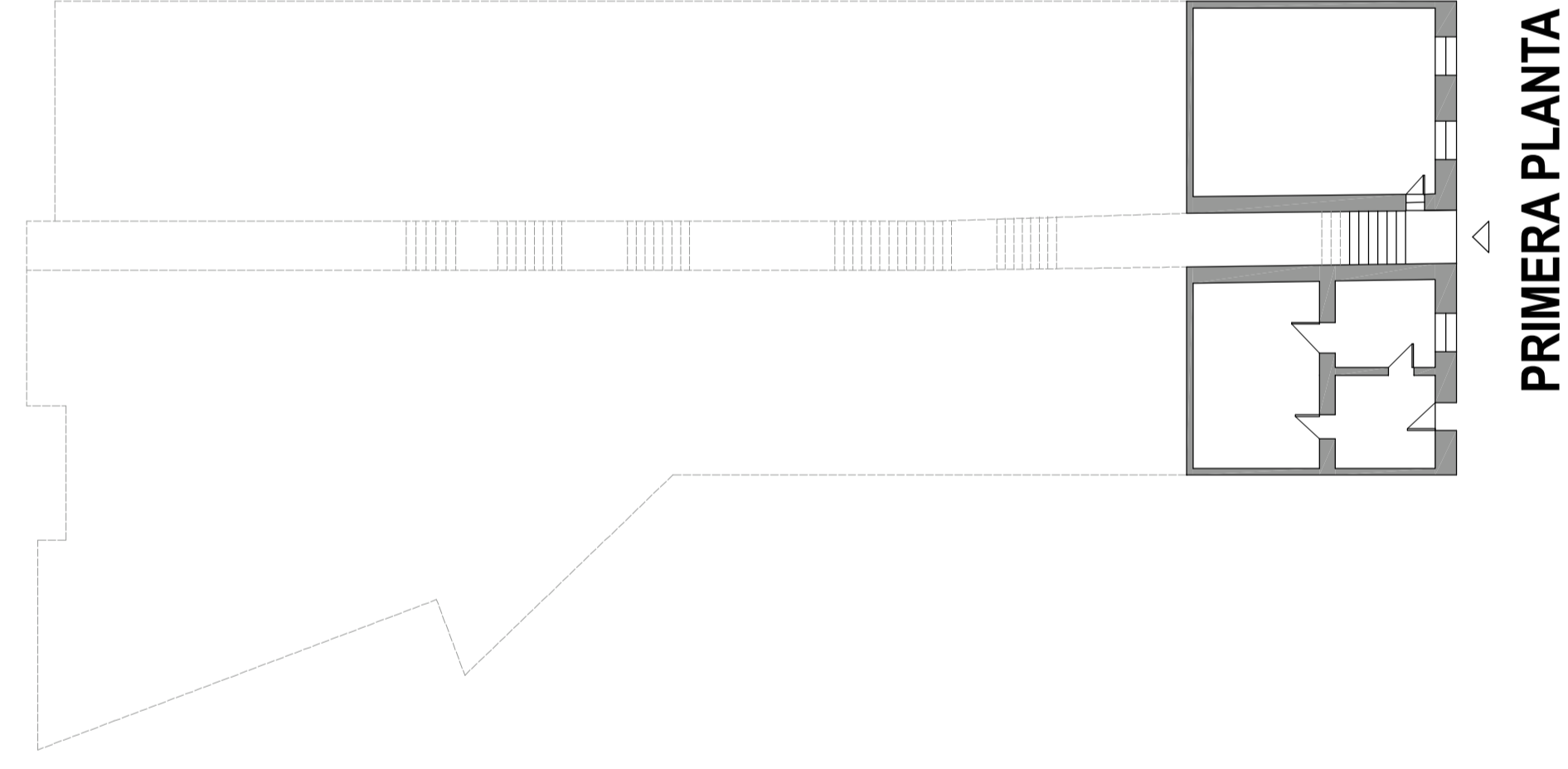


[ubicación] Almirante Montt #156, Valparaíso
 [año de construcción] 1920-1939
 [superficie terreno] 1.550 m² aprox.
 [superficie construida] 1424 m² aprox.
 [pisos] 4
 [estado de conservación] regular

PLANIMETRÍA

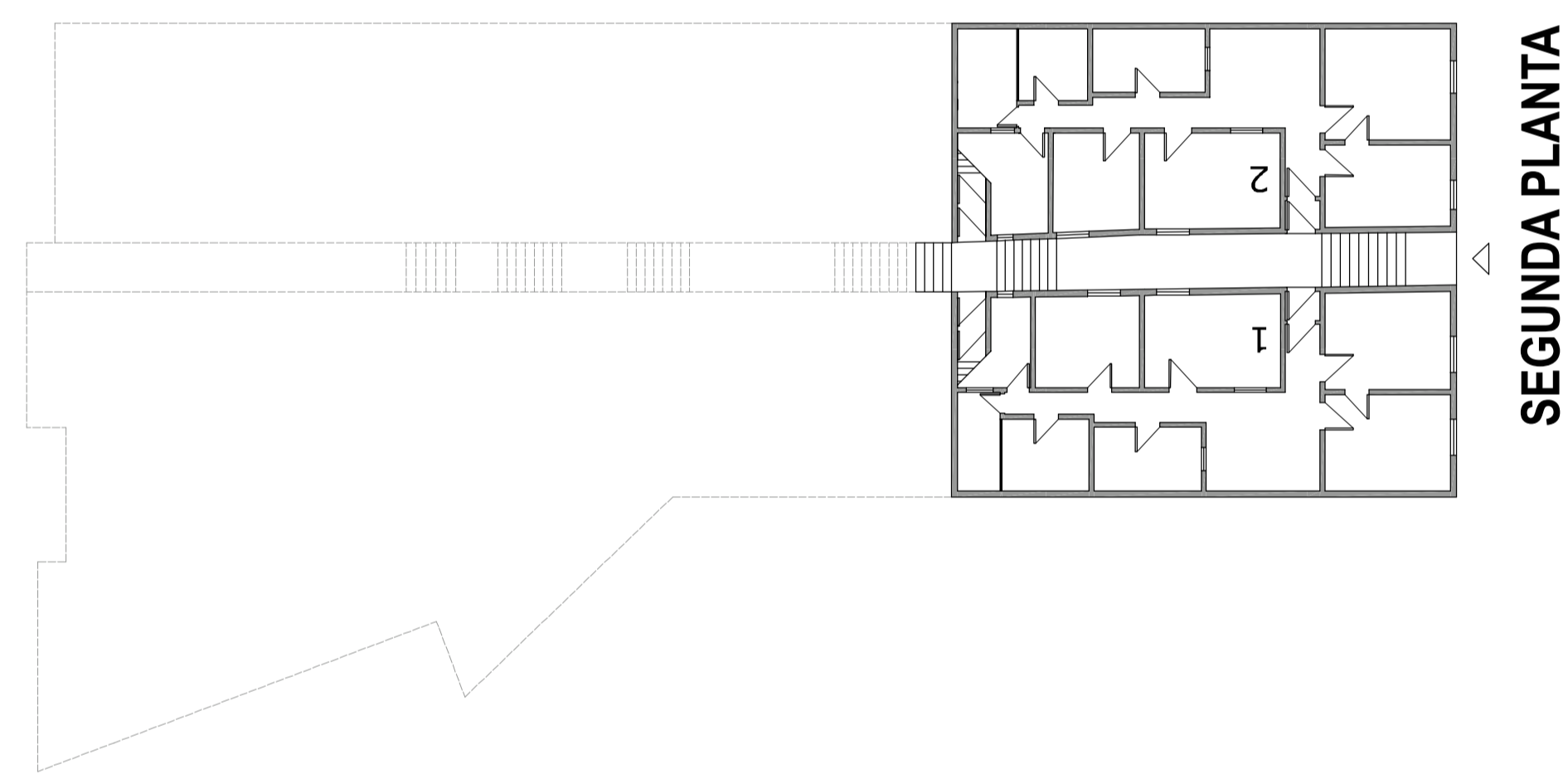


ELEVACIÓN SUR



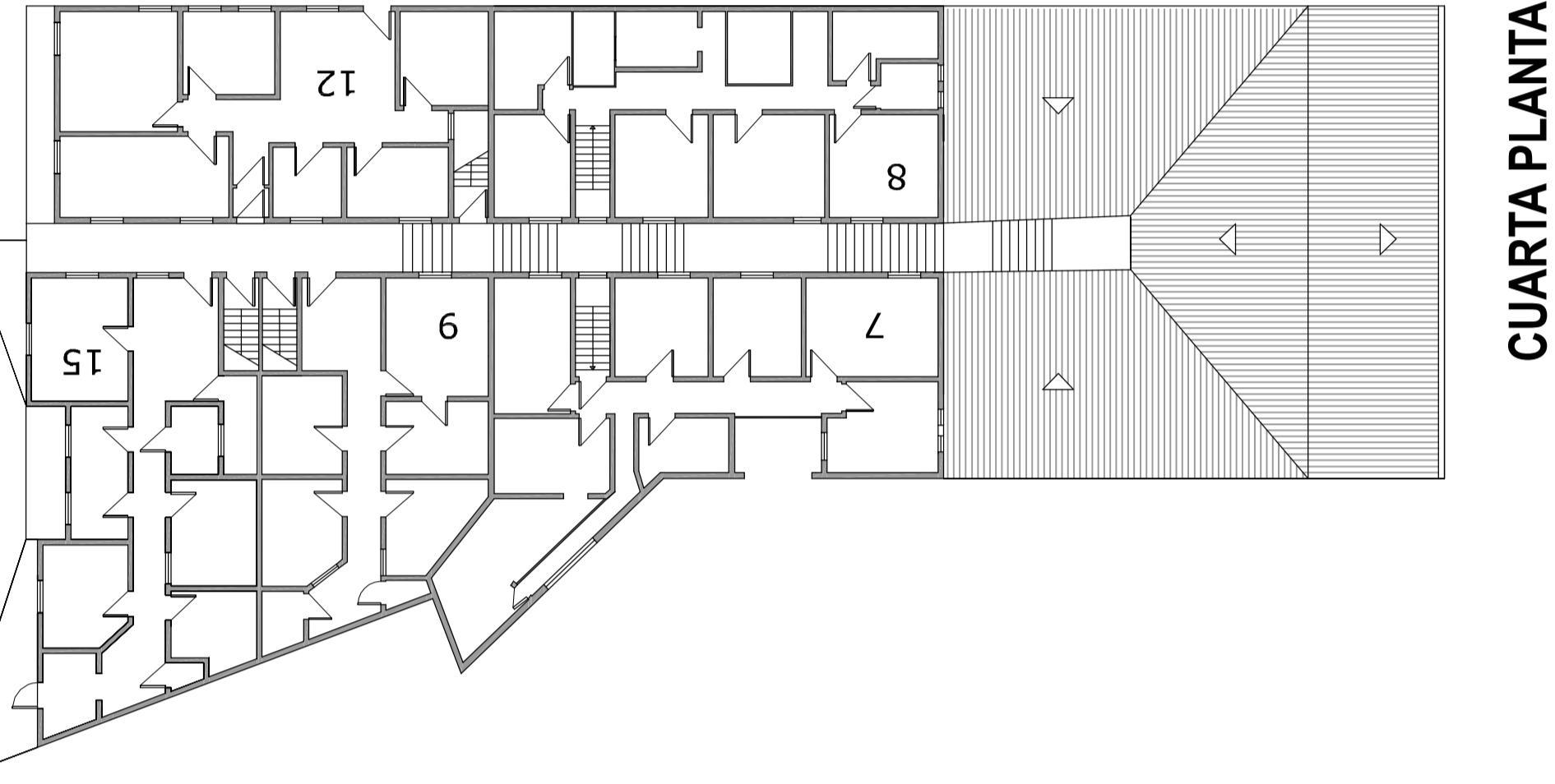
PRIMERA PLANTA

ELEVACIÓN NORTE



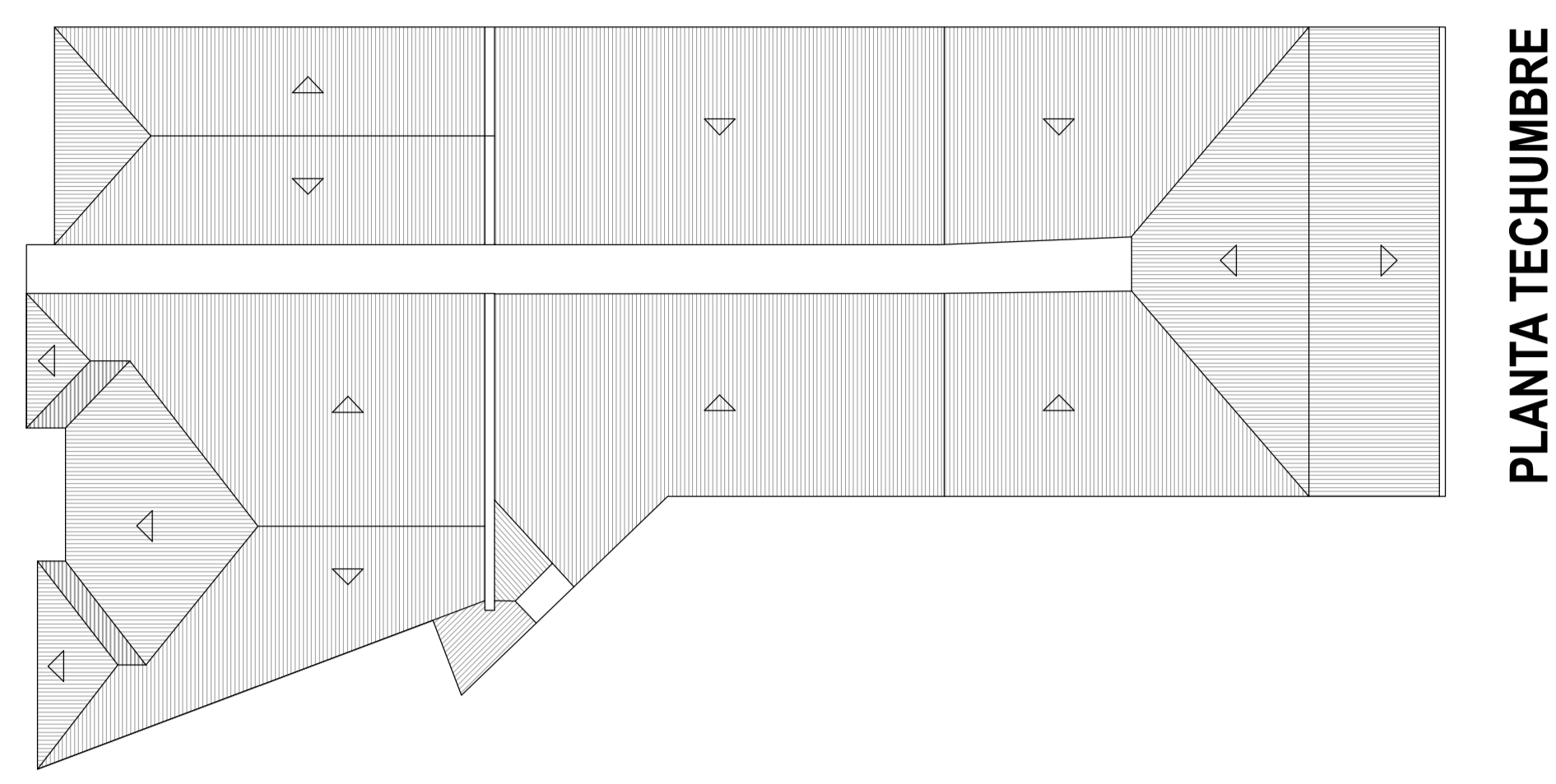
SEGUNDA PLANTA

FACHADA OESTE



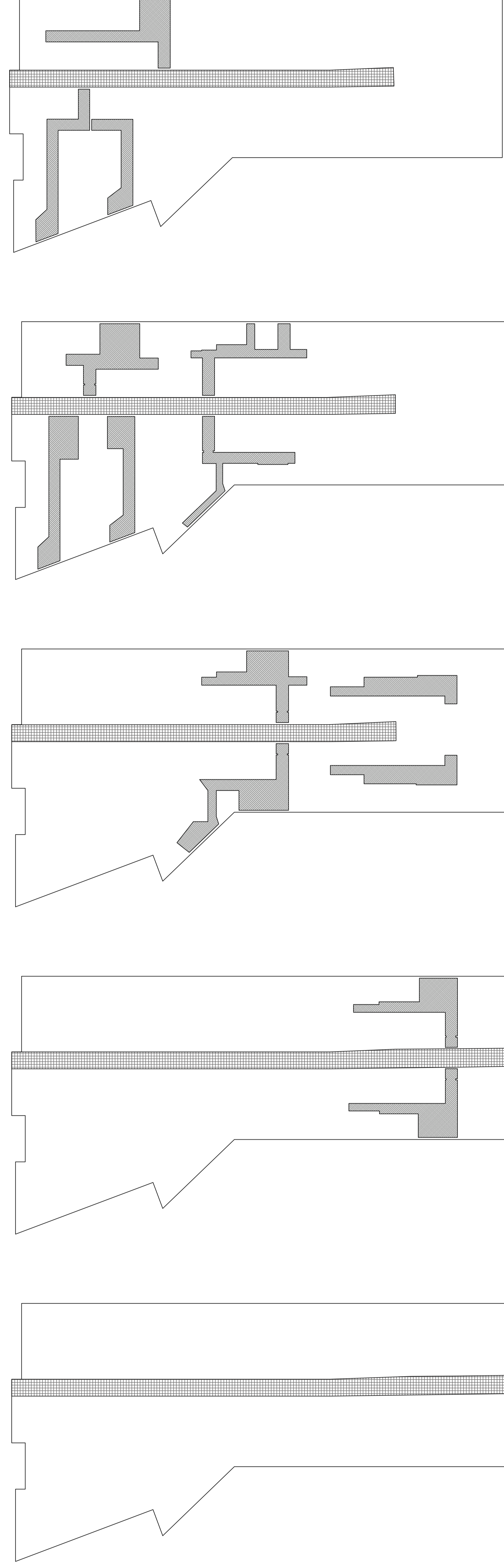
CUARTA PLANTA

FACHADA ESTE

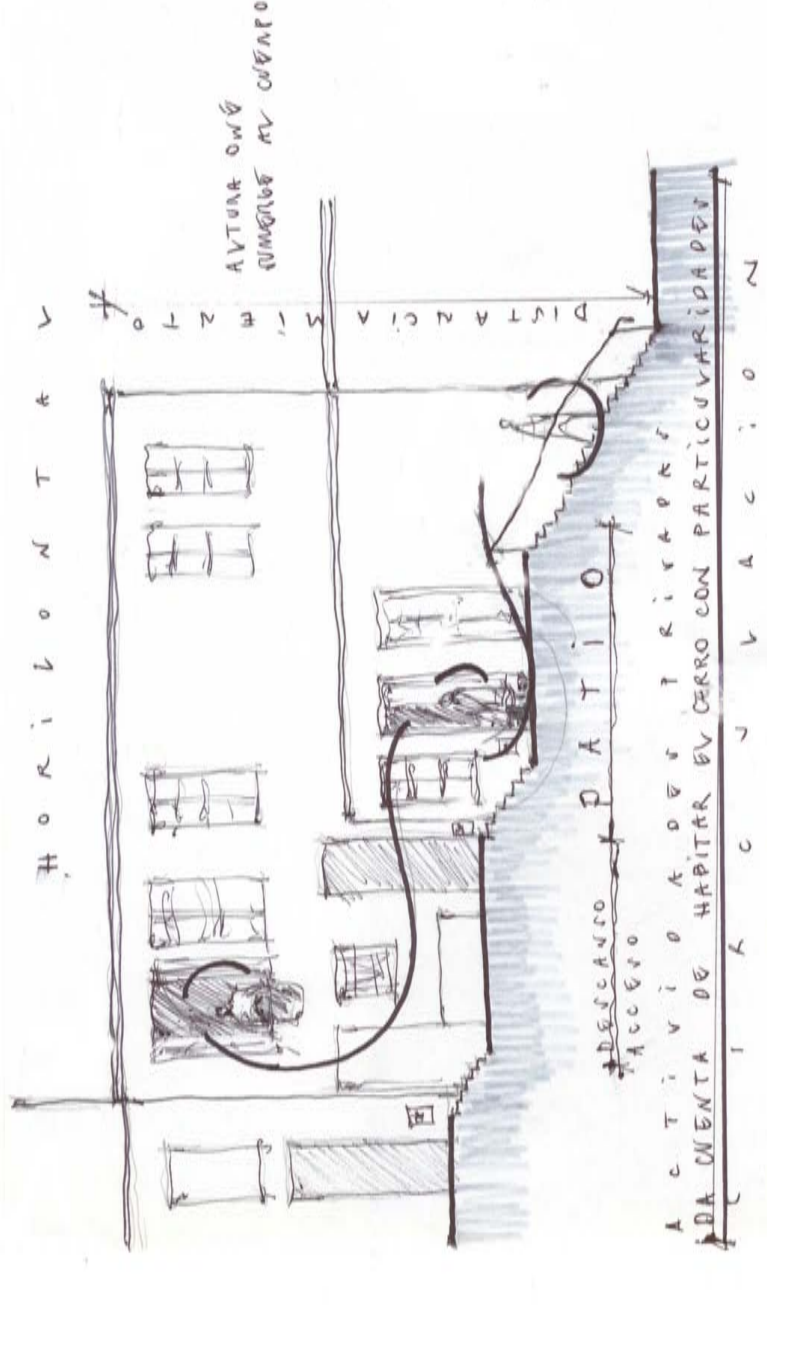


QUINTA PLANTA

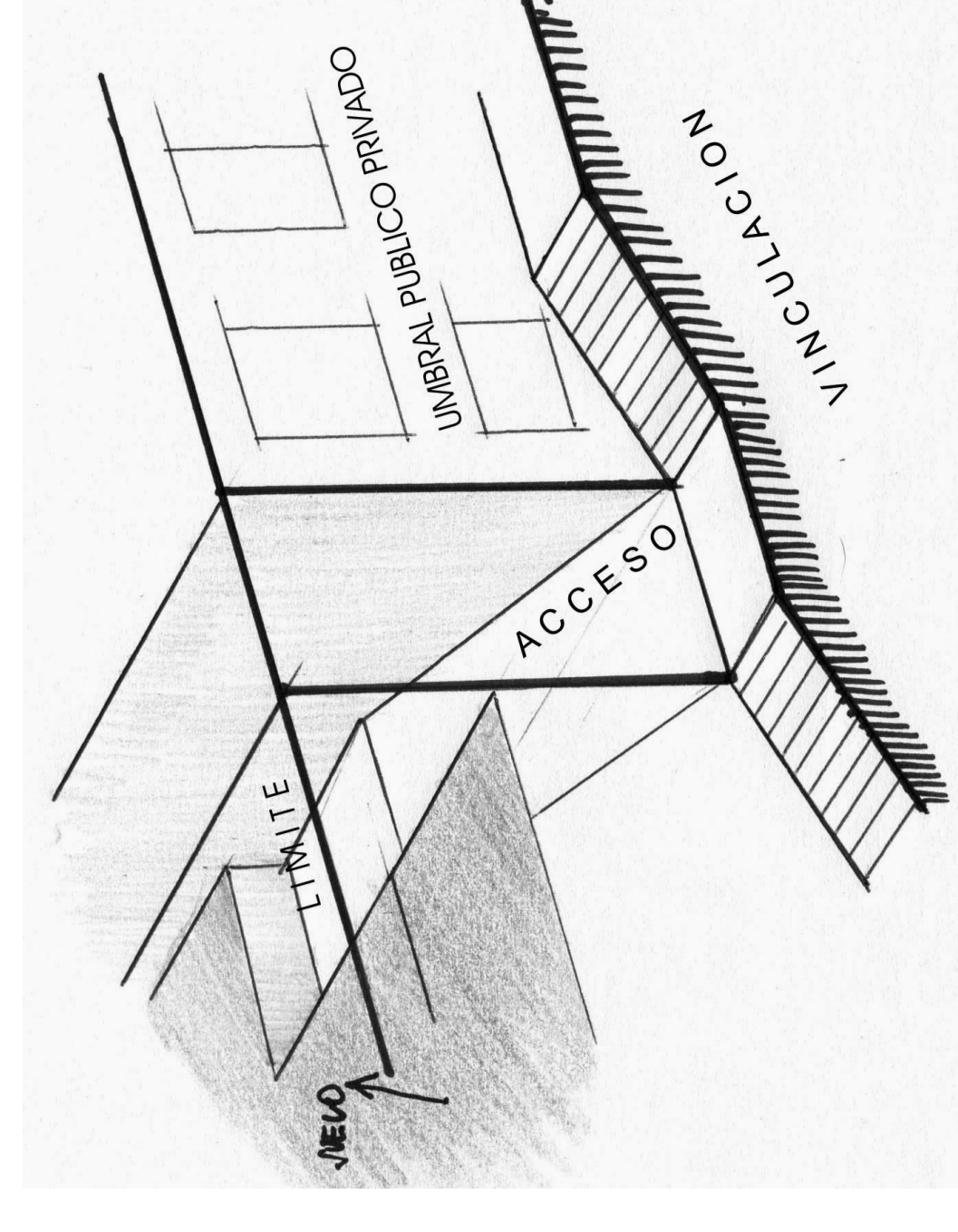
ESQUEMA DE CAMINOS Y ACCESOS



Emplazado en la subida Almirante Montt, ubicado en la instancia que continúa al pie de cerro y que actúa como vía de acceso a los cerros Concepción y Alegre, posee una estructura comprendida como un bloque de dimensiones homogéneas con su entorno, inscrito en la totalidad del recorrido, manteniendo su presencia en conjunto y no por sí solo. Se destaca por su aporte a la imagen urbana que caracteriza e identifica a dicho sector, genera una apertura en la fachada continua de la calle, a través de su acceso logrando una fuga de la mirada en la estrechez de su interior.



"Marca una diferencia por la arquitectura historicista de principios a mediados del siglo XX. La fachada se caracteriza por un almohadillado y ventanas abalcanadas con balaustrada, limitadas por un enmarcado sobre relieve, "con una calidad arquitectónica y elementos decorativos", la existencia de ventanas inferiores enrejadas indica la construcción del habitar en pendiente.



Se destaca por una disposición escalonada, generado por la pendiente. A medida que se asciende, el nivel de suelo connota mas de una vivienda en el mismo tramo, manteniendo interiores dentro de un mismo interior. Uno de los casos se ordena por un espacio de distribución que conecta hacia los dos pasillos por donde se accede a los recintos; en otra situación la puerta de acceso da directamente a una escalera hacia el segundo nivel, ordenado los espacios solo por medio de un pasillo en forma de L. Así es posible leer grados de privacidad para las áreas de circulación, es decir, un interior público (escalera única principal como acceso común) y un interior privado (acceso a viviendas interiores), se comparte la fachada y cada acceso pertenece a un interior autónomo, la separación esta dado por un muro medianero.

