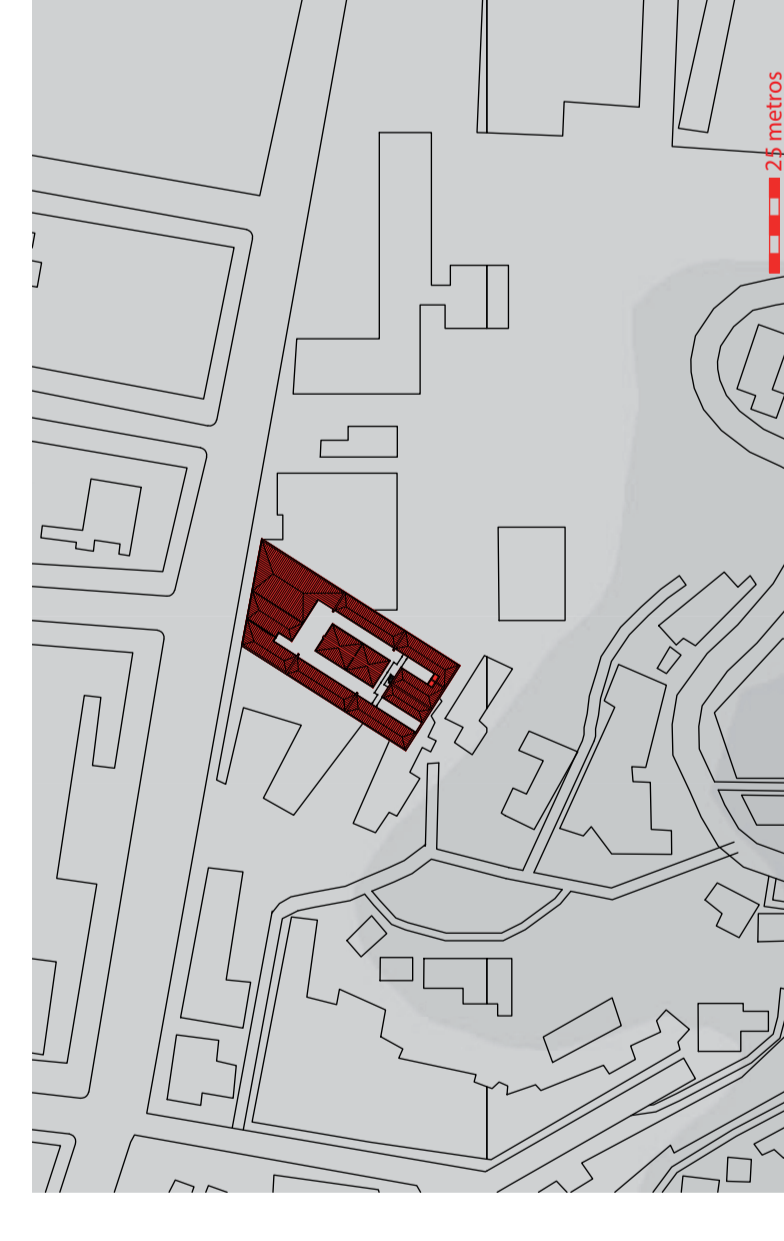
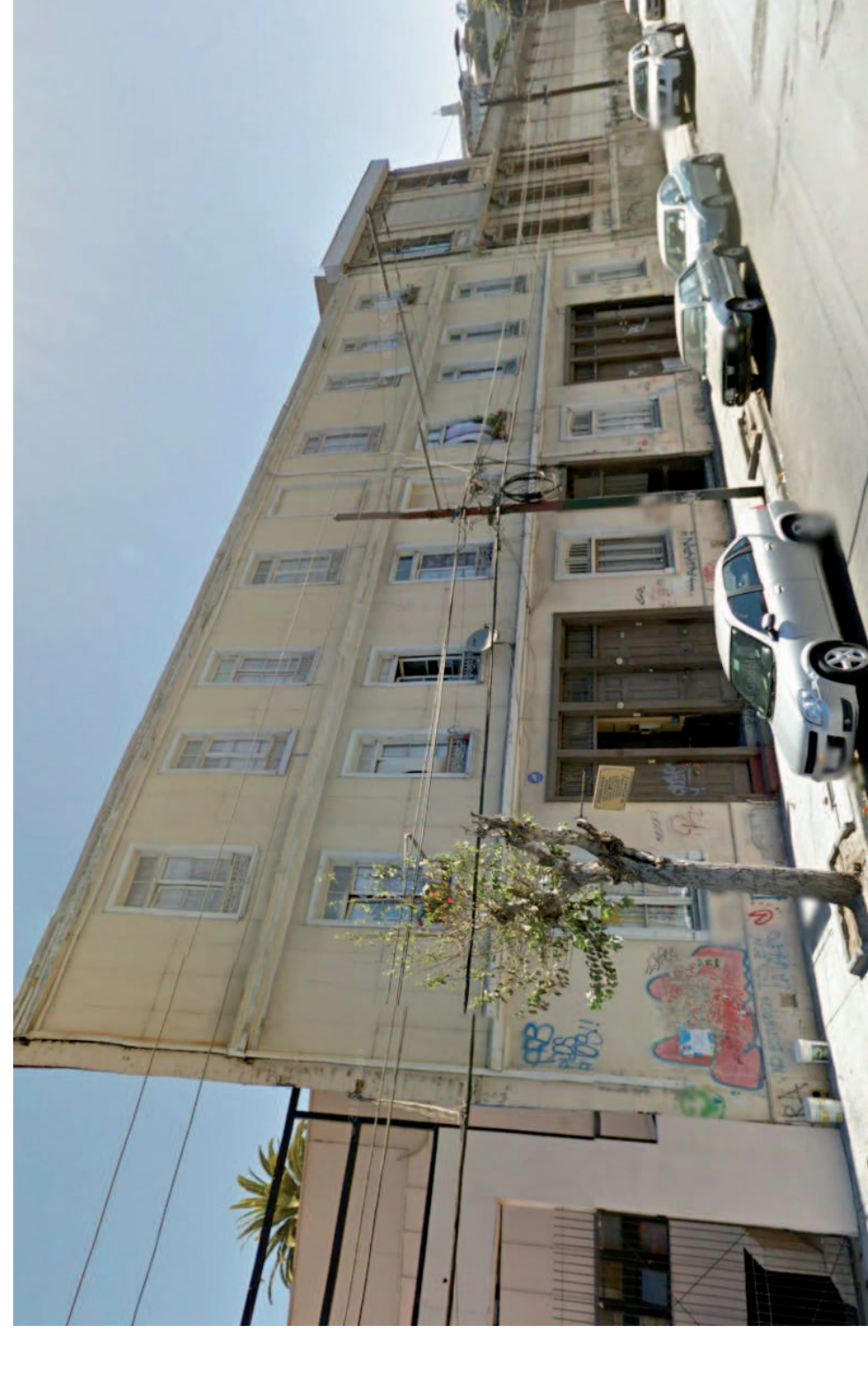




Avenida Colón



[ubicación]	Avenida Colón, Valparaíso
[año de construcción]	1900-1919
[superficie terreno]	1550 m ² aprox.
[superficie construida]	3000 m ² aprox.
[pisos]	3
[estado de conservación]	regular



El cité de calle Colón 2110, en la ciudad de Valparaíso, es un buen ejemplo de esta tipología arquitectónica de vivienda. Este inmueble se ubica en el plan de la ciudad, en el sector del Almendral, por lo que cuenta con gran cantidad de equipamientos en su cercanía, como: hospital, colegios, supermercados, comercio mayor y menor. Pertenace a la zona ZCHAL-V en el Plan Regulador Comunal de Valparaíso. Se emplaza en un punto de inflexión en la ciudad, ya que su fachada responde a la trama regular del plan de la ciudad a diferencia de su volumetría interior la cual responde a la morfología de la estructura de cerro.

Su emplazamiento es entre medianeras, con sistema de agrupamiento continuo, la morfología del suelo es más bien plana, ya que posee una pendiente menor hacia la calle. El modo de apropiación del territorio es de apego al cerro y forma parte de una imagen continua. La edificación no posee antejardín.

La entrada a este cité (Foto 2) es característica de esta tipología de vivienda, con un portal de acceso que conduce a un espacio común a todas las viviendas.

Es importante destacar la imagen urbana. Desde este punto de vista, el cité se caracteriza por aprovechar al máximo el interior de la manzana logrando altas densidades.

Su planteamiento urbanístico es de perfecta incorporación a la trama preexistente, manteniendo las fachadas continuas y de este modo la consistencia del tejido urbano.

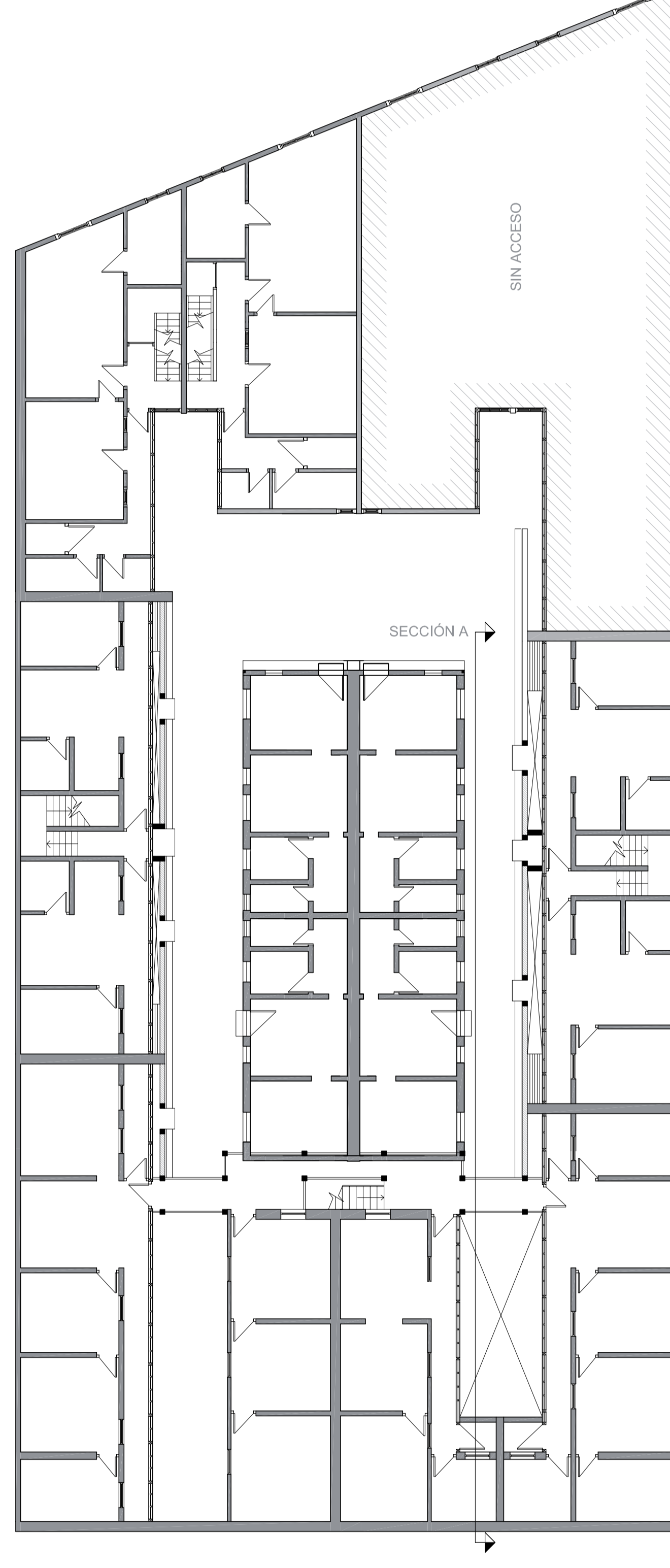
El cité se constituye morfológicamente a partir de su relación entre lleno y vacío. La forma del cité, a partir de su altura y la ocupación de la manzana, que no hace ruido en su contexto. Es una manera armónica de complementar el territorio a partir de la densificación.

Este cité desarrollado en 3 pisos, conformando hacia la calle una fachada de fuerte carácter urbano (foto 1). Este ejemplo es representativo de la generalidad de los proyectos de la época en Valparaíso.

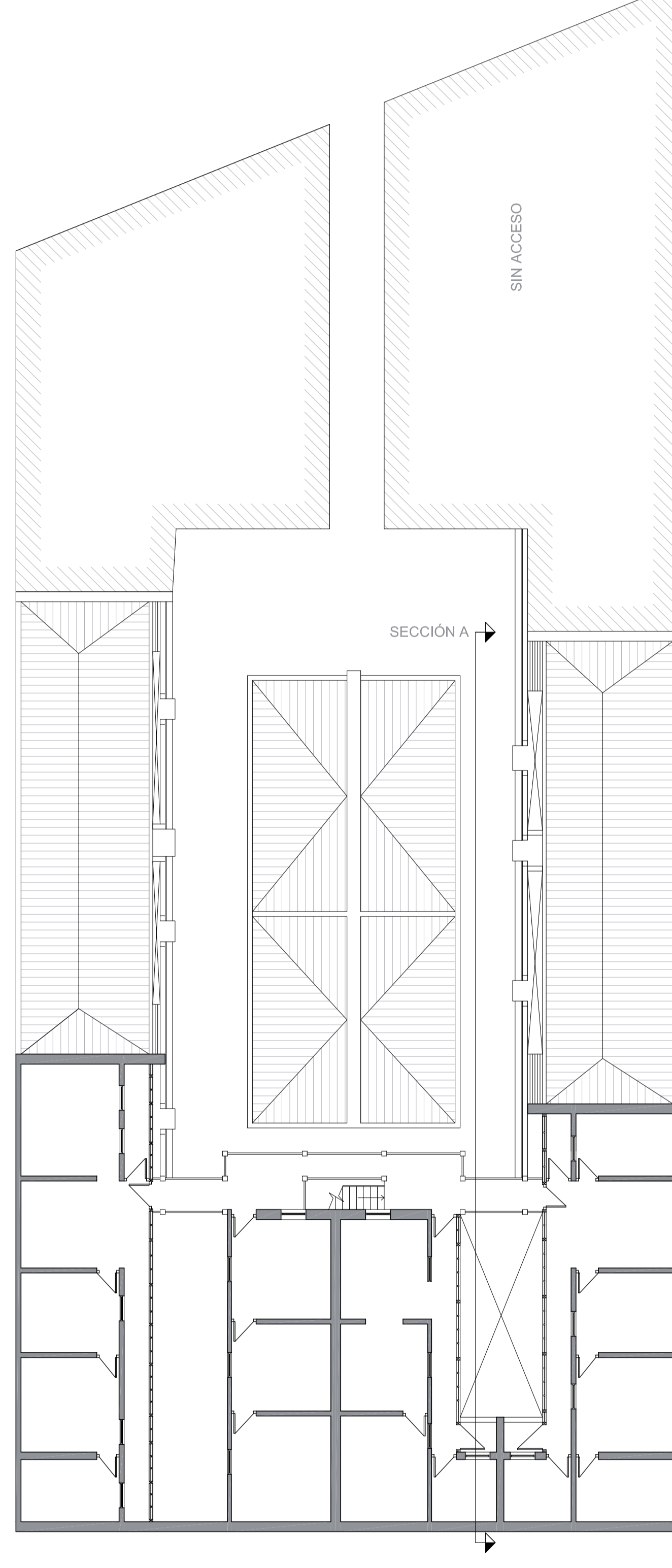
Este proyecto de arquitectura combina el concepto del cité y de edificio urbano. Observado desde la calle, su imagen es más la de un edificio que la de un cité tradicional.



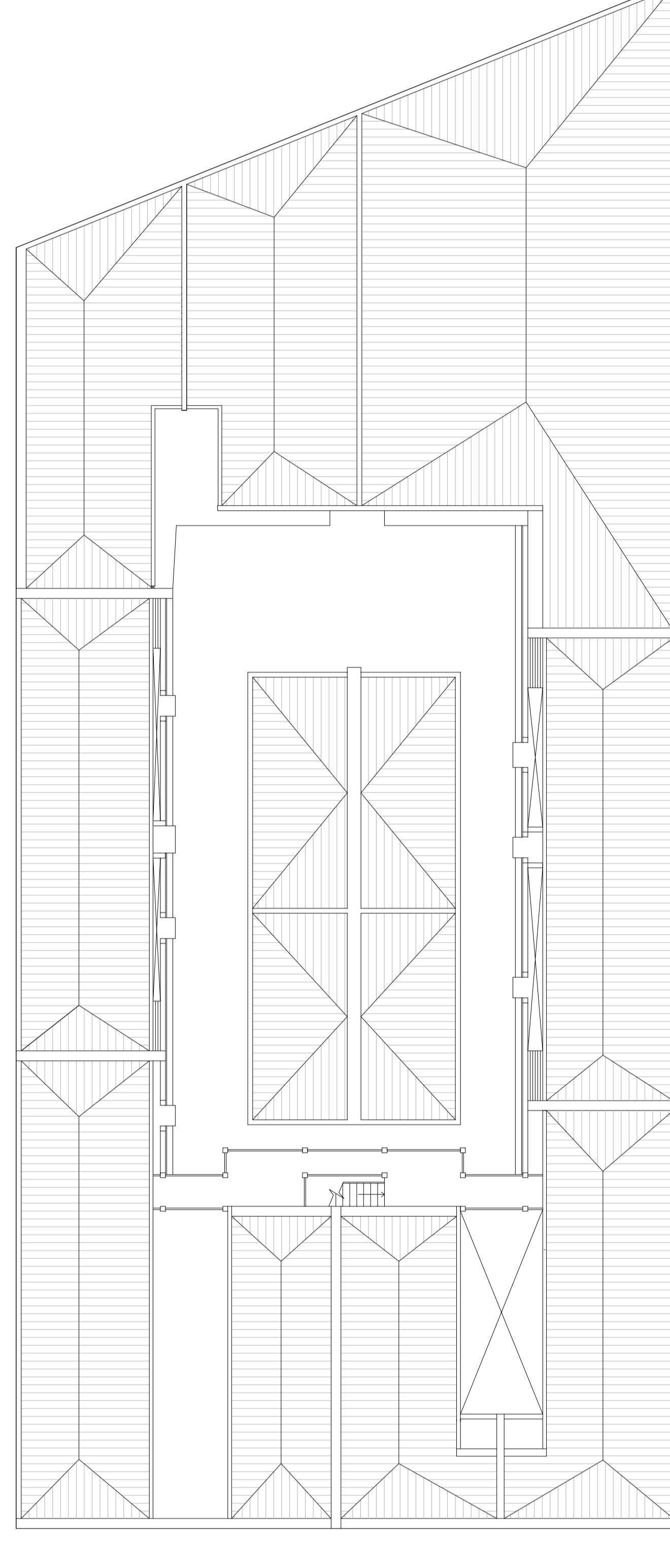
PLANIMETRÍA



PLANTA PRIMERA

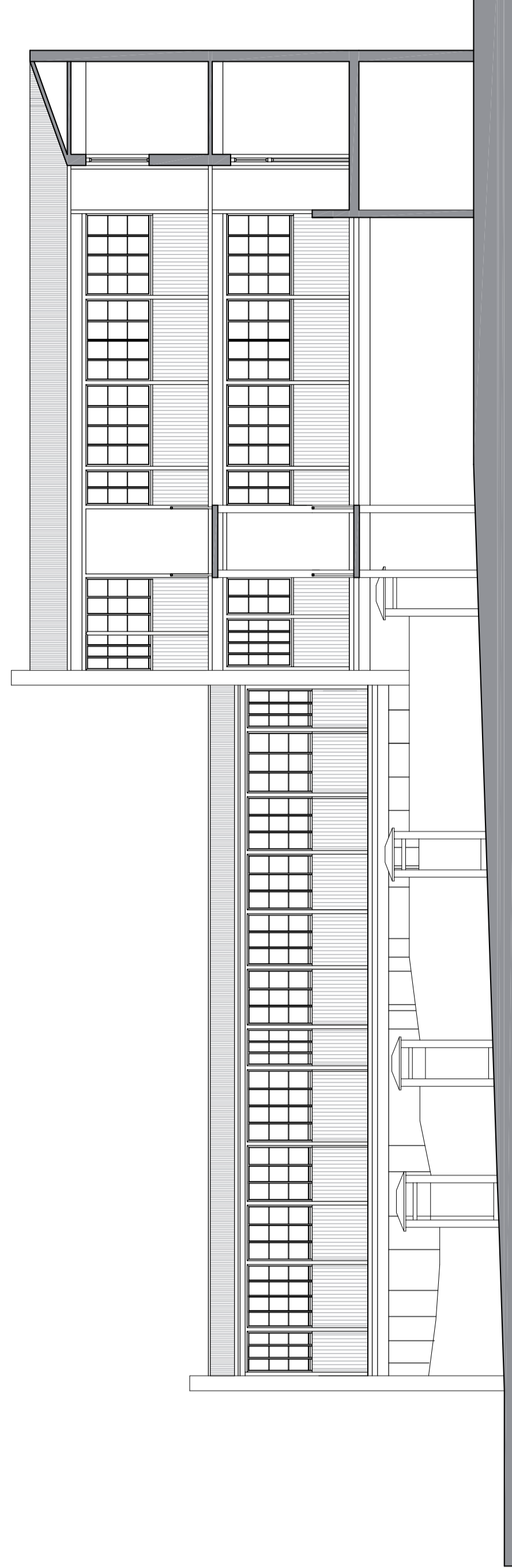
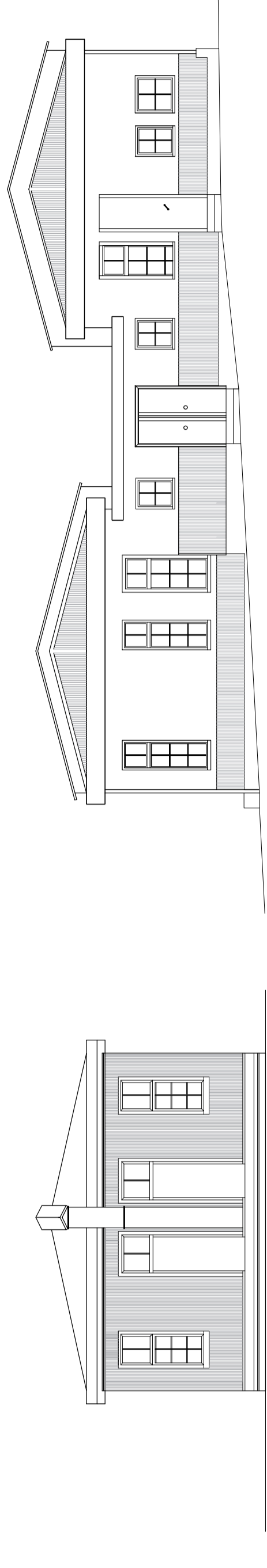


PLANTA SEGUNDA

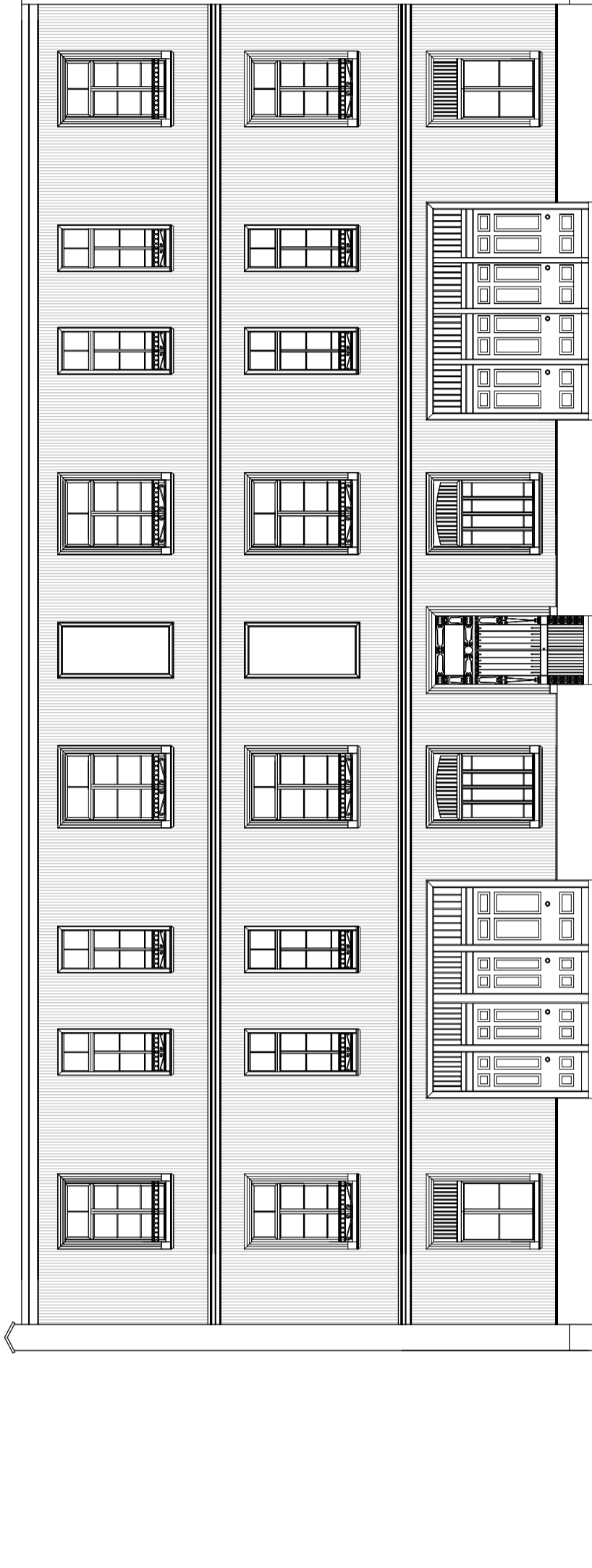


PLANTA TECHUMBRE

ELEVACIONES INTERIOR DE PATIO



CORTE A-A'



0 1 5 10 20m

ELEVACIÓN CALLE COLÓN

0 1 5 10 20m