

## LOS CÍTES DE VALPARAÍSO



# Victoria



Victoria 2348, Valparaíso

1920-1939

1197 m<sup>2</sup> aprox.

2034 m<sup>2</sup> aprox.

2

regular

[ubicación]

[año de construcción]

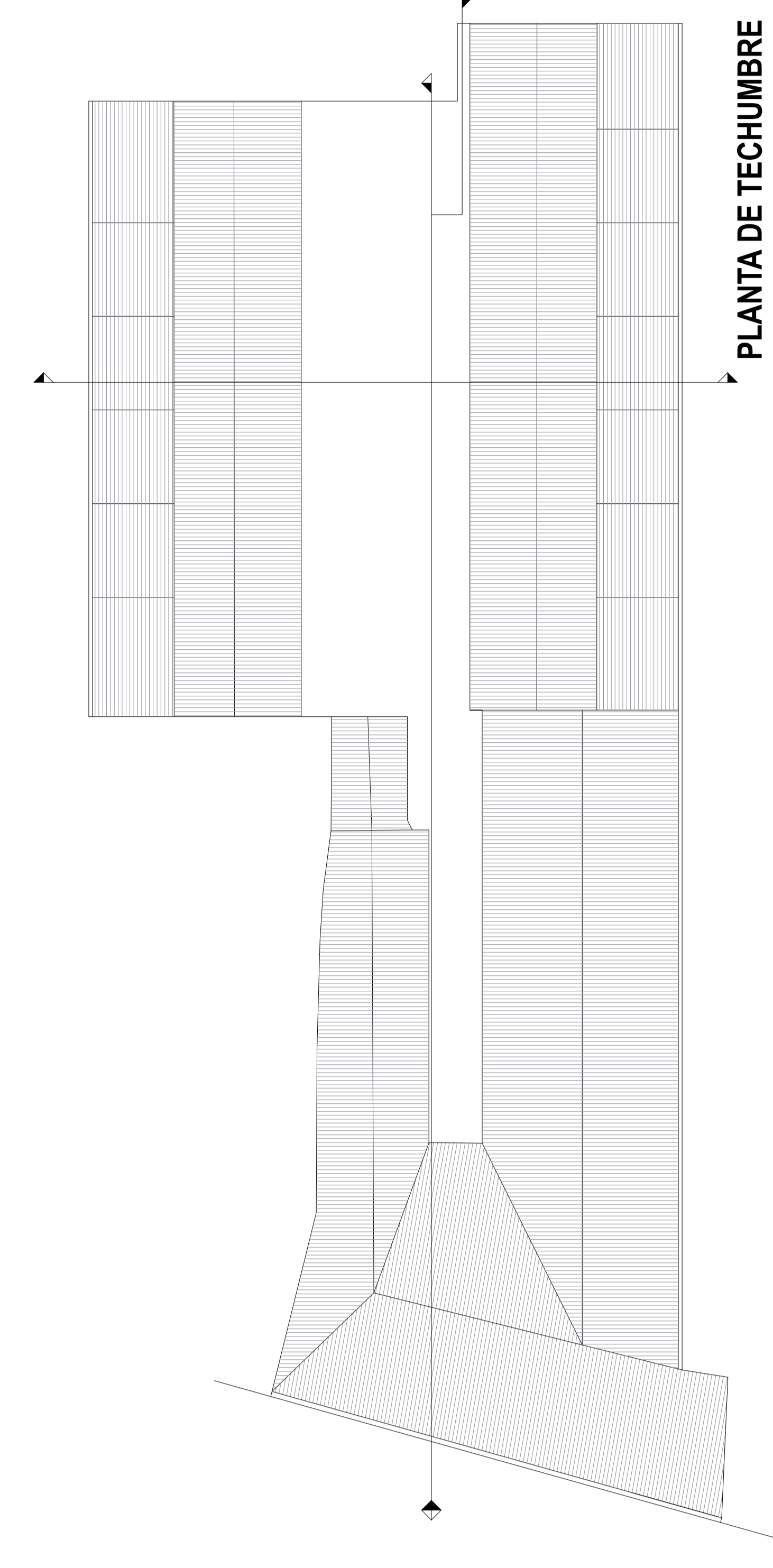
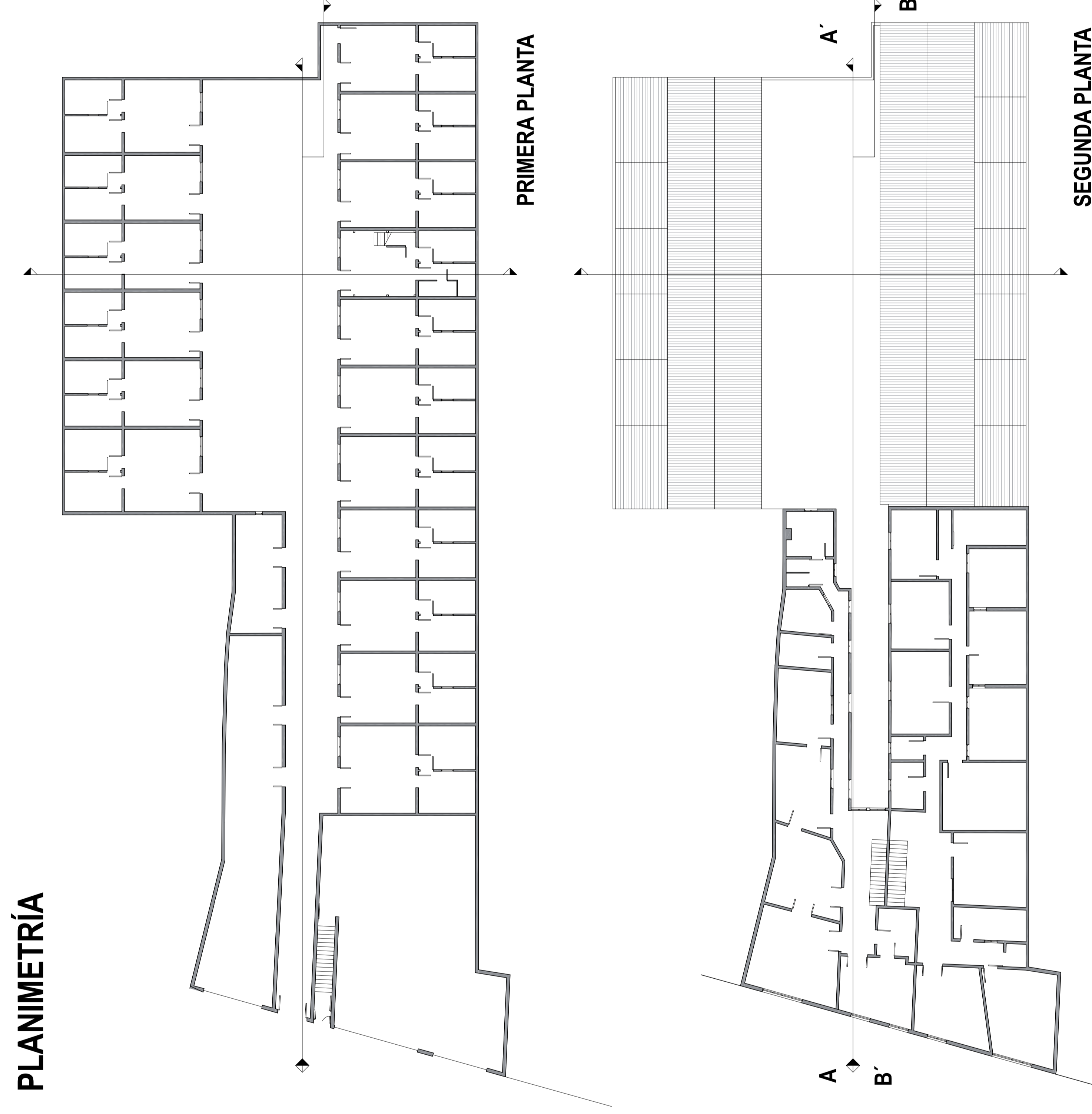
[superficie terreno]

[superficie construida]

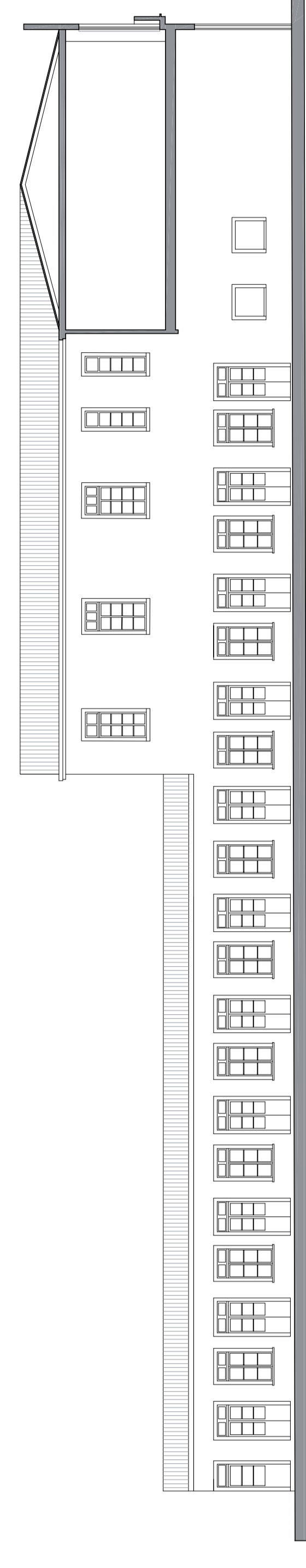
[pisos]

[estado de conservación]

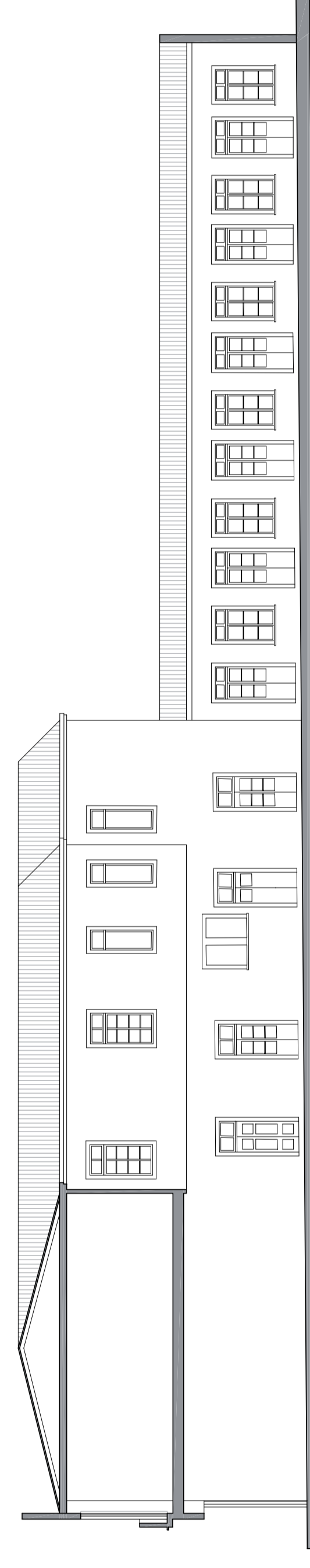
### PLANIMETRÍA



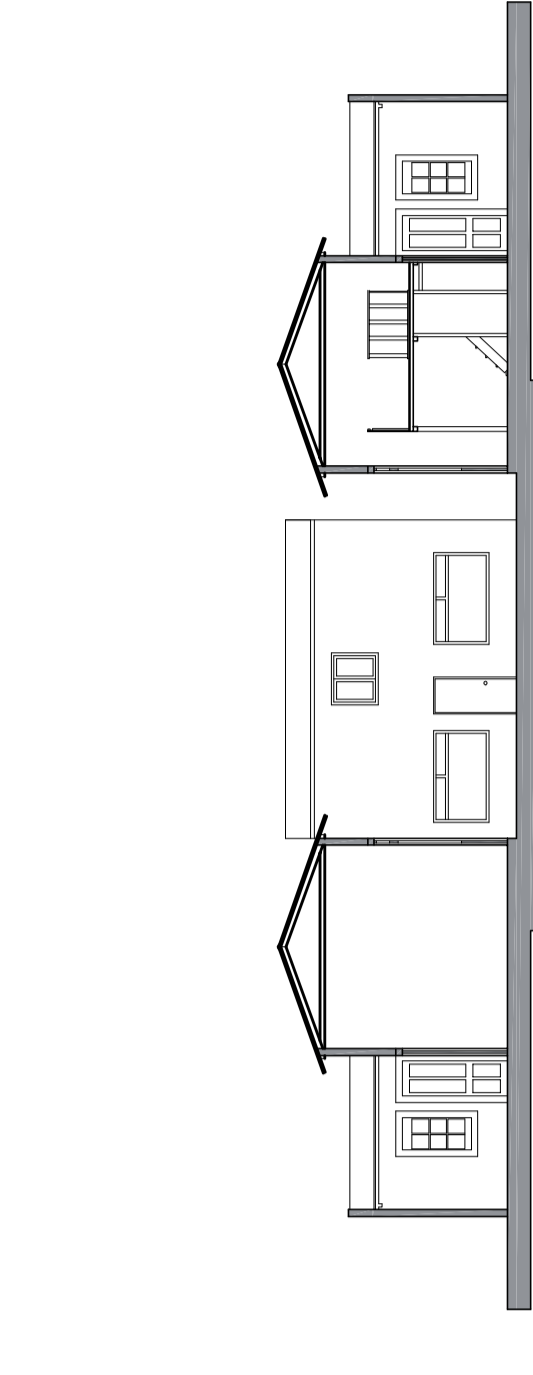
### CORTE LONGITUDINAL B-B'



### CORTE LONGITUDINAL A-A'



### CORTE TRANSVERSAL



0 1 5 10 20m

### CROQUIS



Se encuentra inserto en calle Victoria, entre Avenida Francia y San Ignacio, el tramo se destaca por extenderse hasta formar un punto de encuentro con el Parque Italia, este parque arma instancias de comercio y ferias típicas del lugar el cual se extiende en comercio ambulante.  
La calle Victoria se unifica con Avenida Pedro Montt y mantiene un cruce con Avenida Francia, siendo importantes ejes dentro del trazado urbano en el plan de Valparaíso. En el entorno distante se ubican áreas de ocio como Plaza O'Higgins, Parque Italia y el Museo Municipal.  
El inmueble se caracteriza por estar en un sector habitacional y comercial a la escala de barrio, de esta manera la fachada del inmueble contempla ambos caracteres.



Es homogéneo con respecto a su entorno, el tipo de edificación forma parte de la continuidad del tramo, con un primer nivel comercial característico del sector y un segundo habitacional, conformando dos usos dentro de un mismo edificio, el acceso hacia el interior es por medio de un pasillo, el cual se transforma en un patio a medida que se ingresa, con la característica de ser un área común compartida por la totalidad del cte. La fachada es el tipo de edificación "con uso comercial a nivel de calle", las ventanas del segundo nivel se encuentran enmarcadas con sobre relieve y corona, abalconadas con balaustrada mostrando la simetría en tres vanos centrales.

